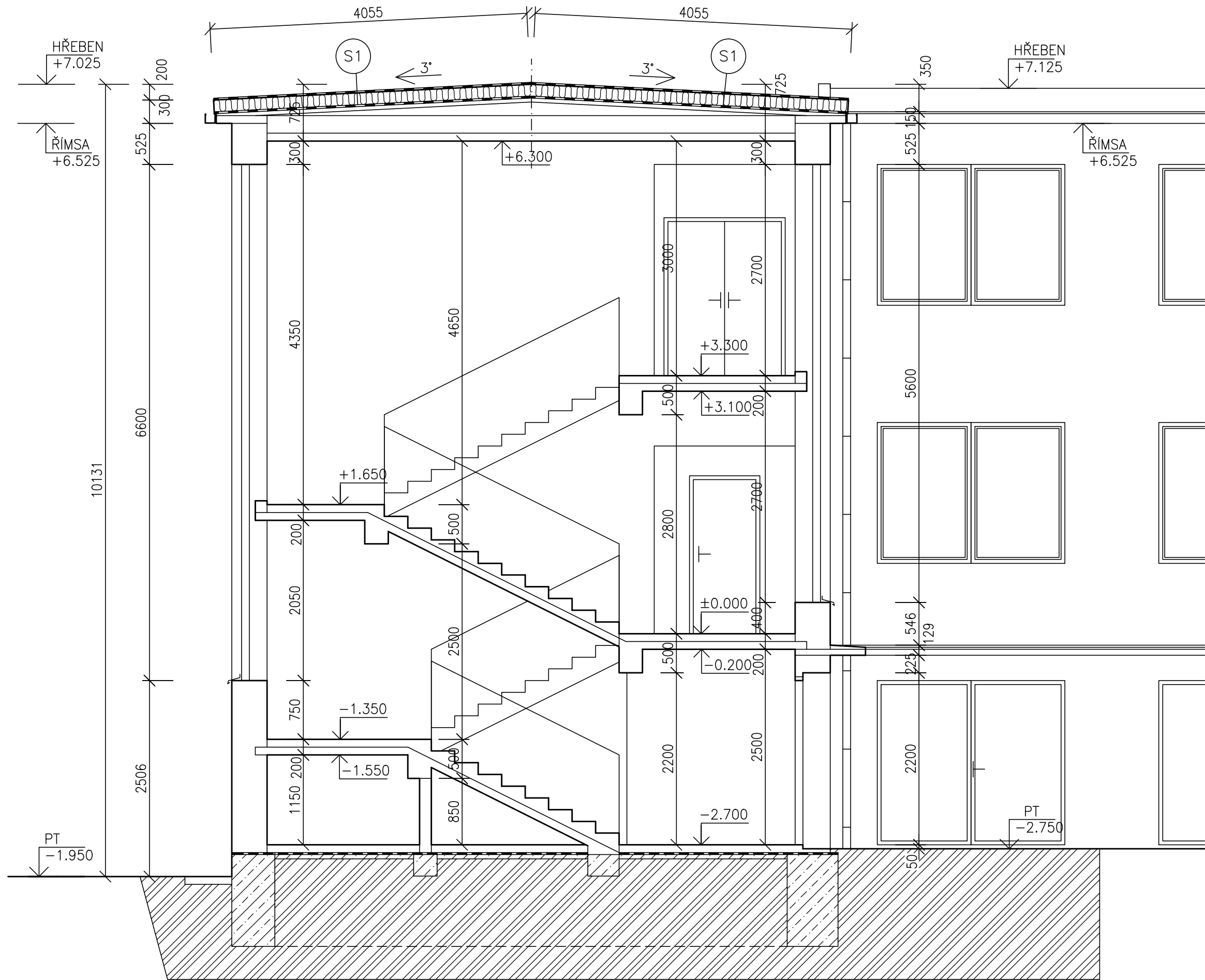


# ŘEZ A-A – STÁVAJÍCÍ STAV



## SKLADBA STŘECHY


- S1
- ASFLATOVÝ NÁTĚR
  - ASFALTOVÁ LEPENKA T500/H
  - LEPENKA R 400/H
  - 2x LEPENKA A 400
  - BETONOVÁ MAZANINA TL.50MM
  - ŠKVÁROVÝ ZÁSYP TL. 100-350MM
  - STROPNÍ PANELE PZD 50/510 TL. 215MM
  - VNITŘNÍ OMÍTKA

## LEGENDA HMOT

- STÁVAJÍCÍ ZDIVO – CIHLY PLNÉ PÁLENÉ, ROZMĚRY 290x140x65MM
- ZÁKLADOVÉ KONSTRUKCE
- ROSTLÁ ZEMINA

## POZNÁMKA

- PODKLADEM PRO ZPRACOVÁNÍ PROJEKTOVÉ DOKUMENTACE STÁVAJÍCÍHO STAVU BYLY POUŽITY MATERIÁLY MATERIÁLY – PROJEKTOVÁ DOKUMENTACE Z ROKU 1992
- ZAMĚŘENÍ OBJEKTU PROVEDENO POMOCÍ LASEROVÉHO DÁLKOMĚRU HILTI A DŘEVĚNÉHO DVOUMETRU
- OSOBNÍ PROHLÍDKA STÁVAJÍCÍHO OBJEKTU

±0.000=1.NADZEMNÍ PODLAŽÍ				Paré číslo:		
Vypracoval			Zodpovědný projektant		obchodní projekt jihlava spol.s r.o.	
ING. JOSEF SLABÝ			ING. JOSEF SLABÝ		Pod Příkopem 6 586 01 Jihlava tel./fax.:567310167 IČO: 15529428	
Investor:		KSÚSV, příspěvková organizace KOSOVSKÁ 1122/16, 586 01 JIHLAVA				
Stavba:		<b>REVITALIZACE ADMINISTRATIVNÍ BUDOVY DÍLEN A SKLADU NA CM TREBÍČ DOKUMENTACE PRO PROVÁDĚNÍ STAVBY</b>				
Akce:						
Objekt:						
Soubor:						
Část,profese						
Obsah:		Řez A-A – stávající stav				
					Zak. číslo	26/06/2024
					Datum	06/2024
					Stupeň	PDPS
					Formát	3A4
					Měřítko	1:50
					Příloha č.	05